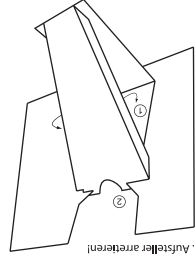
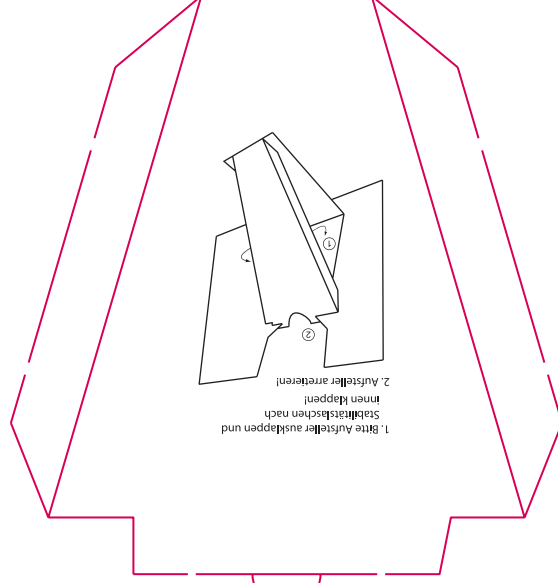
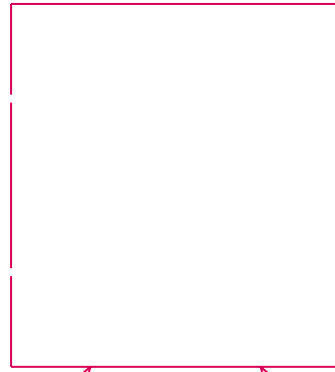


3 mm

Inhalt: **e 110 g** Charge:   
 Mindestens haltbar bis Ende: 03/2018   
 CD-LUX Adventskalender GmbH   
 Industriestraße 8 | D-93455 Witing | www.cd-lux.de   
 (Verbraucher-Service ☎ 0800 - 351 51 51 (gebührenfrei))

NÄHRWERTIGKEIT pro 100 g:	
Energie	2220 kJ / 530 kcal
Fett	29,5 g
- davon gesättigte Fettsäuren	17,5 g
Kohlenhydrate	58,5 g
- davon Zucker	58,0 g
Balaststoffe	1,8 g
Eiweiß	6,4 g
Salz	0,43 g

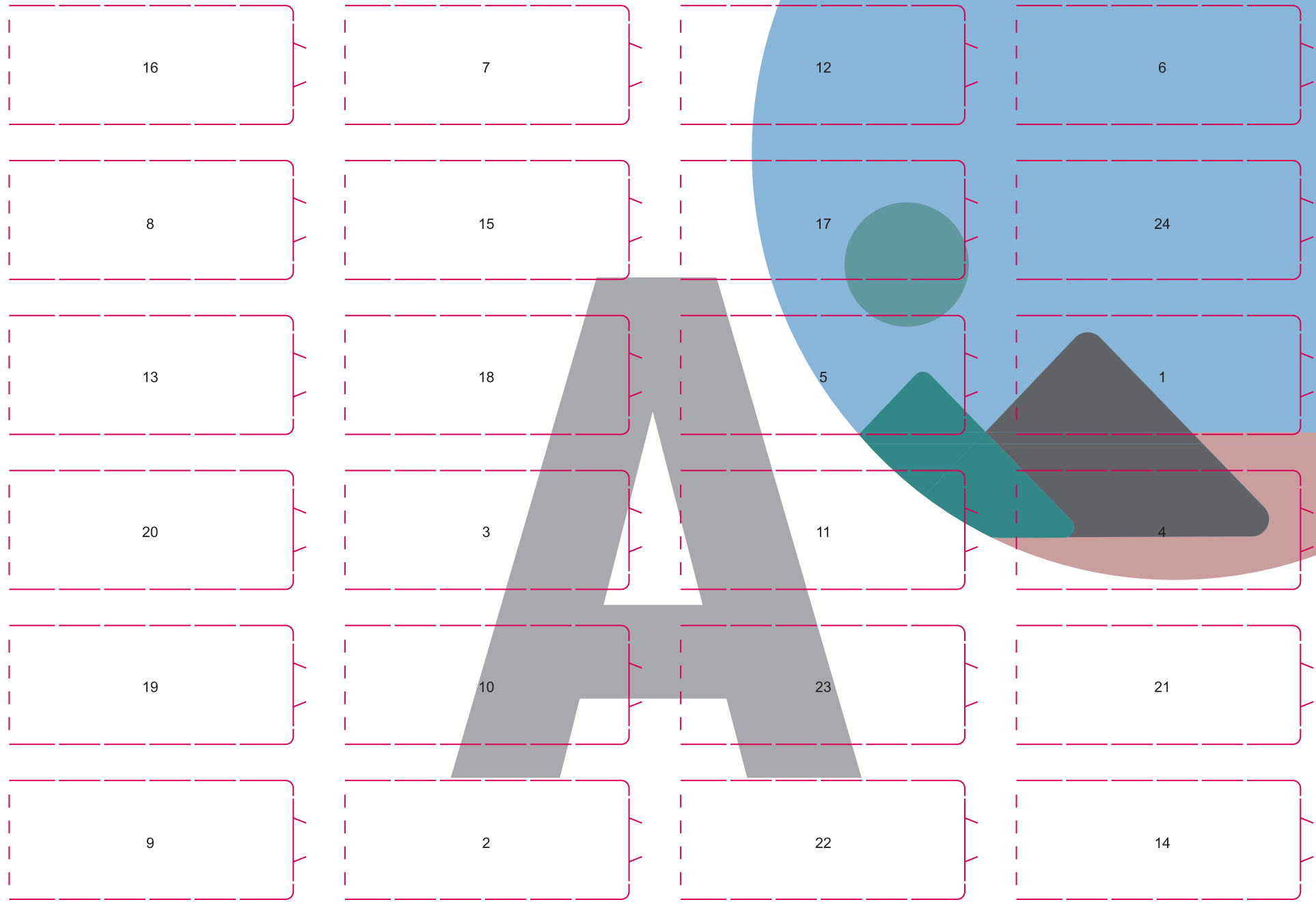
Alpenmilchschokolade gefüllt mit **Milka**  
 Zutaten: Zucker, Kakabutter, **Magermilchpulver**, Kakaoemulgator (aus **Milch**), **Butterfett**, **Haselnüsse**, Süßholzwurzel, Aroma (Vanillin), Kakao, 30% mindestens **Kann andere Nüsse und Weizen enthalten**.  
 Kühl und trocken lagern.



1. Bitte aufstecker ausklappen und  
 Stützsäulen nach  
 2. Aufstecker ansetzen!



○



Klebefläche

3 mm

3 mm