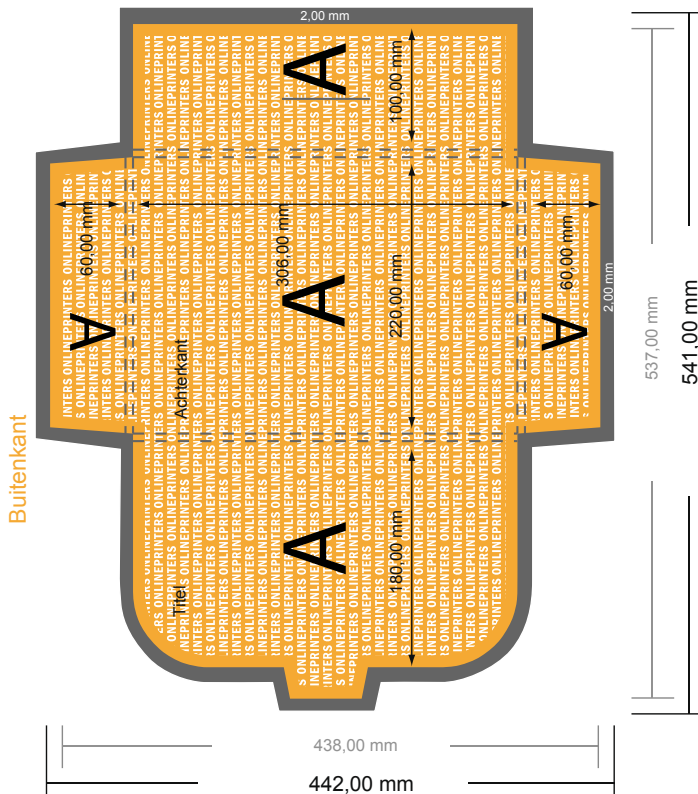


## Presentatiemappen met sluitlip

DIN-A4 • Staand formaat

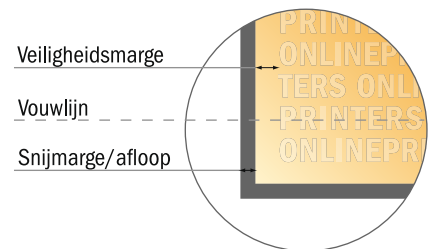
#22 **Formaataanzicht 90 graden gedraaid.**



### LET OP

Verwijder de stanscontour uit de downloadsjabloon voordat u uw drukgegevens aanmaakt. Geef de positie van de stansvorm aan de hand van een tweede bestand aan (bestand ter aanzicht).

- Gegevensformaat: 54,10 x 44,20 cm
- Eindformaat (gesloten): 22,00 x 30,60 cm
- Vulhoogte: 6,00 mm
- **Veiligheidsmarge**  
4 mm: afstand van de tekst/informatie tot aan de rand van het eindformaat: dit voorkomt dat bij het schoonsnijden teveel wordt uitgesneden.



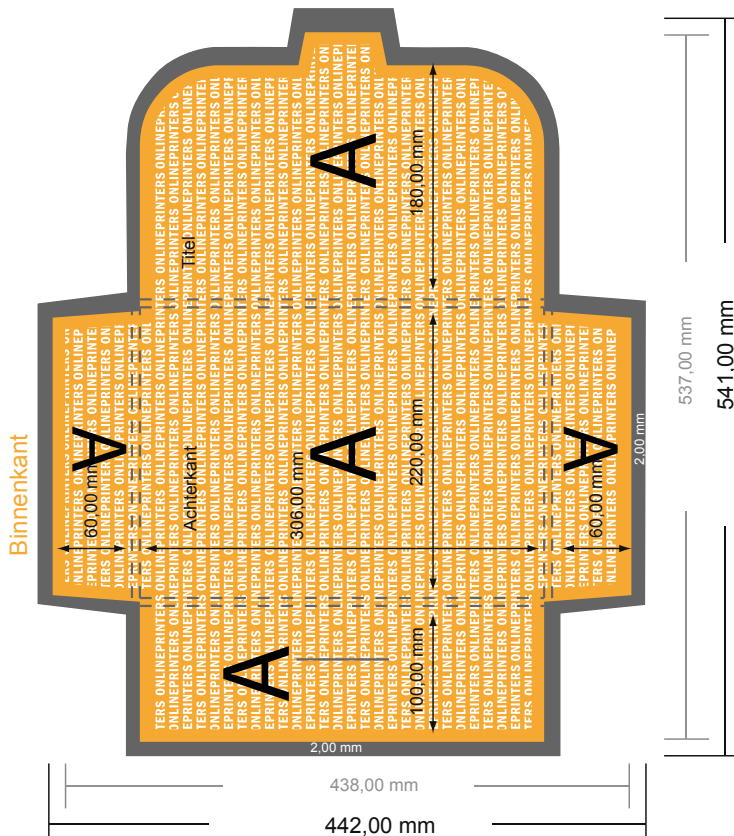
### Let op:

- Houd de snijmarge/afloop en de veiligheidsmarge zoals aangegeven aan.
- Geef achtergrondkleuren, afbeeldingen of grafisch materiaal tot aan de rand van het gegevensformaat vorm.
- Tijdens de productie kunnen door het snijden, stansen en vouwen toleranties optreden.
- Deze werktekening is niet op ware grootte.
- Informatie over het gegevensformaat/aanleverformaat vindt u onder het menupunt "Drukgegevens" op [www.onlineprinters.nl](http://www.onlineprinters.nl)

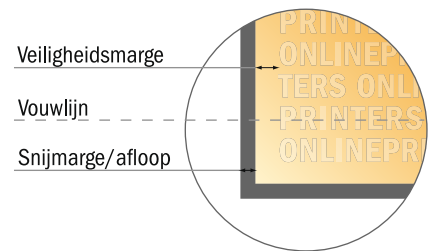
# Presentatiemappen met sluitlip

DIN-A4 • Staand formaat

## #22 Formaataanzicht 90 graden gedraaid.



- Gegevensformaat:  
54,10 x 44,20 cm
- Eindformaat (gesloten):  
22,00 x 30,60 cm
- Vulhoogte:  
6,00 mm
- **Veiligheidsmarge**  
4 mm: afstand van de tekst/  
informatie tot aan de rand van het  
eindformaat: dit voorkomt dat bij  
het schoonsnijden teveel wordt  
uitgesneden.



### LET OP

Verwijder de stanscontour uit de downloadsjabloon voordat u uw drukgegevens aanmaakt. Geef de positie van de stansvorm aan de hand van een tweede bestand aan (bestand ter aanzicht).

### Let op:

- Houd de snijmarge/afloop en de veiligheidsmarge zoals aangegeven aan.
- Geef achtergrondkleuren, afbeeldingen of grafisch materiaal tot aan de rand van het gegevensformaat vorm.
- Tijdens de productie kunnen door het snijden, stansen en vouwen toleranties optreden.
- Deze werktekening is niet op ware grootte.
- Informatie over het gegevensformaat/aanleverformaat vindt u onder het menupunt "Drukgegevens" op [www.onlineprinters.nl](http://www.onlineprinters.nl) Pagina 2 van 2