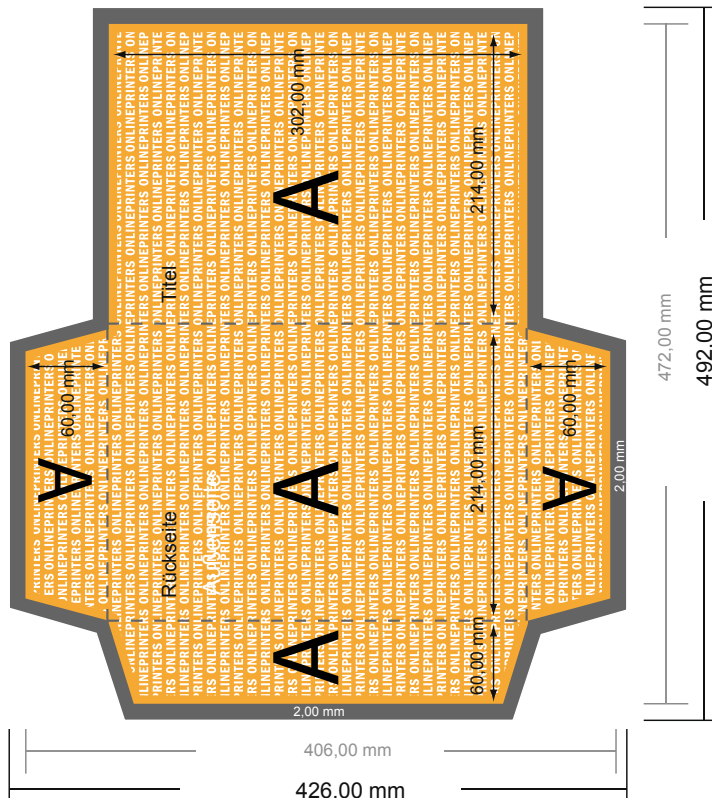


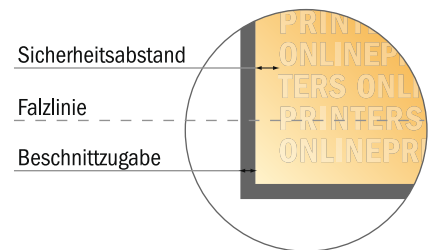
## Exklusiv-Mappen mit optionalem Zubehör

DIN-A4 • Hochformat

#10 Formatansicht um 90 Grad gedreht.



- Datenformat:  
49,20 x 42,60 cm
- Endformat (geschlossen):  
21,40 x 30,20 cm
- Sicherheitsabstand  
4 mm: Abstand der Texte/  
Informationen zum Rand des  
Endformats, dies verhindert  
unerwünschten Anschnitt.



### ACHTUNG

Bitte entfernen Sie die Stanzkontur aus der Downloadvorlage,  
bevor Sie ihre Druckdaten generieren.  
Bitte verdeutlichen Sie uns den Stand der  
Stanzkontur anhand einer zweiten Datei (Ansichtsdatei).

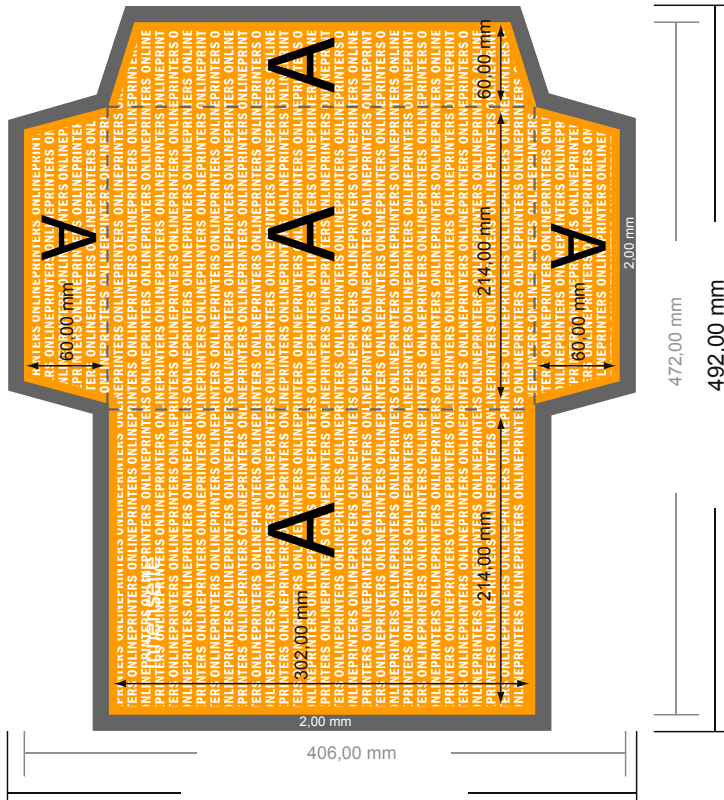
### Bitte beachten Sie:

- Beschnittzugabe und Sicherheitsabstand wie angegeben anlegen.
- Hintergrundfarben, Bilder oder Grafiken bis an den Rand des Datenformates anlegen.
- Bei der Produktion können durch das Schneiden, Stanzen und Falzen Toleranzen auftreten.
- Diese Skizze ist nicht maßstabsgetreu.
- Druckdatenhinweise finden Sie unter dem Menüpunkt "Druckdaten" auf [www.onlineprinters.de](http://www.onlineprinters.de)

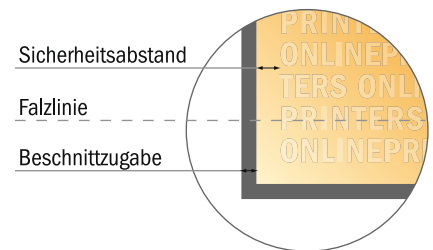
## Exklusiv-Mappen mit optionalem Zubehör

DIN-A4 • Hochformat

#10 Formatansicht um 90 Grad gedreht.



- **Datenformat:**  
49,20 x 42,60 cm
- **Endformat (geschlossen):**  
21,40 x 30,20 cm
- **Sicherheitsabstand**  
4 mm: Abstand der Texte/ Informationen zum Rand des Endformats, dies verhindert unerwünschten Anschnitt.



### ACHTUNG

Bitte entfernen Sie die Stanzkontur aus der Downloadvorlage, bevor Sie ihre Druckdaten generieren.

Bitte verdeutlichen Sie uns den Stand der Stanzkontur anhand einer zweiten Datei (Ansichtsdatei).

### Bitte beachten Sie:

- Beschnittzugabe und Sicherheitsabstand wie angegeben anlegen.
- Hintergrundfarben, Bilder oder Grafiken bis an den Rand des Datenformates anlegen.
- Bei der Produktion können durch das Schneiden, Stanzen und Falzen Toleranzen auftreten.
- Diese Skizze ist nicht maßstabsgetreu.
- Druckdatenhinweise finden Sie unter dem Menüpunkt "Druckdaten" auf [www.onlineprinters.de](http://www.onlineprinters.de)