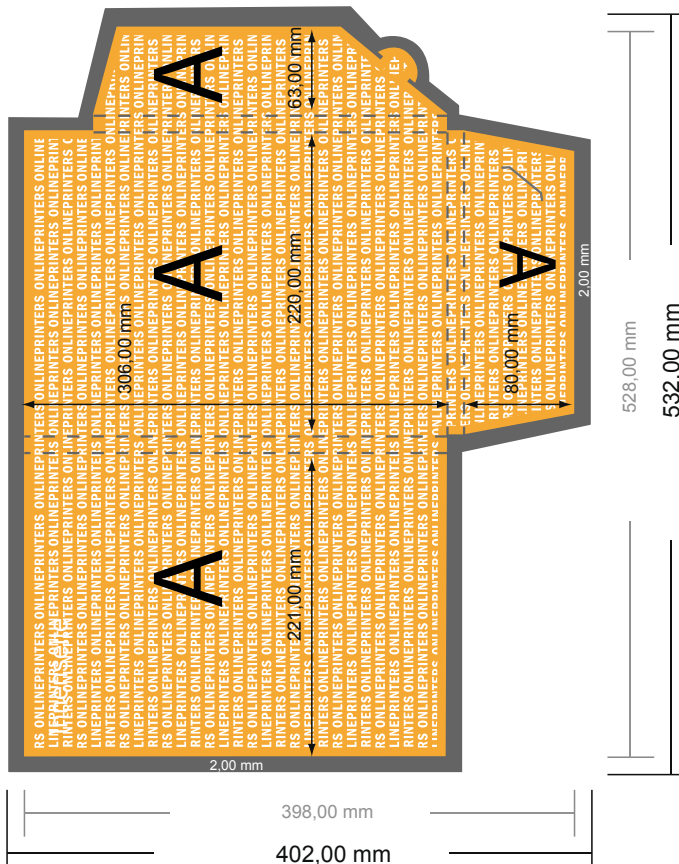




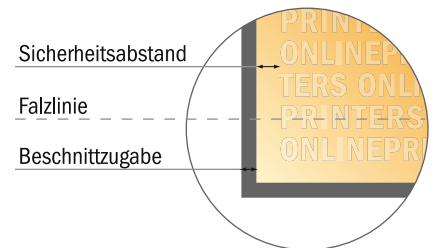
## Exklusiv-Mappen mit optionalem Zubehör

DIN-A4 • Hochformat

#18 Formatansicht um 90 Grad gedreht.



- Datenformat:  
53,20 x 40,20 cm
- Endformat (geschlossen):  
22,10 x 30,60 cm
- Füllhöhe:  
12,00 mm
- Sicherheitsabstand  
4 mm: Abstand der Texte/ Informationen zum Rand des Endformats, dies verhindert unerwünschten Anschnitt.



### ACHTUNG

Bitte entfernen Sie die Stanzkontur aus der Downloadvorlage, bevor Sie ihre Druckdaten generieren.  
Bitte verdeutlichen Sie uns den Stand der Stanzkontur anhand einer zweiten Datei (Ansichtsdatei).

### Bitte beachten Sie:

- Beschnittzugabe und Sicherheitsabstand wie angegeben anlegen.
- Hintergrundfarben, Bilder oder Grafiken bis an den Rand des Datenformates anlegen.
- Bei der Produktion können durch das Schneiden, Stanzen und Falzen Toleranzen auftreten.
- Diese Skizze ist nicht maßstabsgetreu.
- Druckdatenhinweise finden Sie unter dem Menüpunkt "Druckdaten" auf [www.onlineprinters.de](http://www.onlineprinters.de)