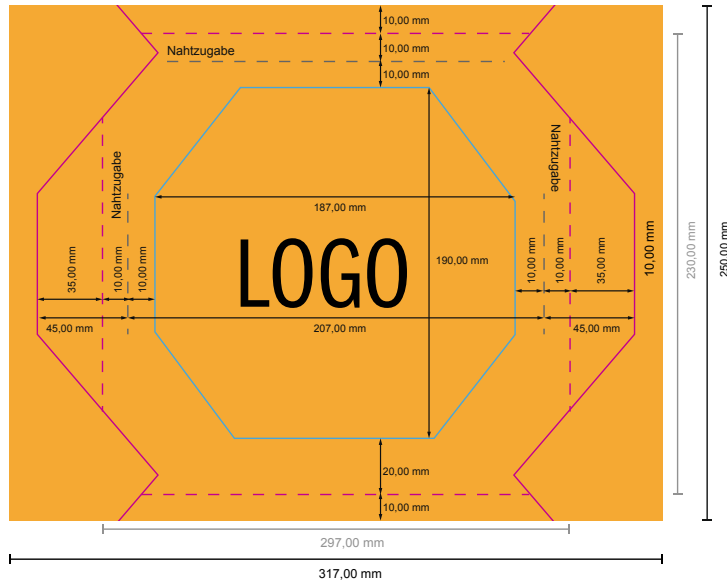
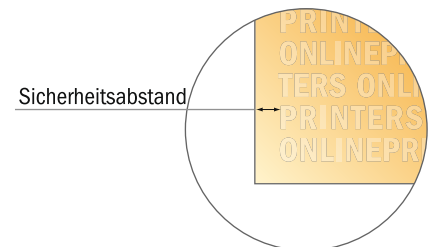


## Gesichtsmasken

PREMIUM (eigenes Design)



- Datenformat  
(inkl. 10,00 mm Beschnitt):  
31,70 x 25,00 cm
- Endformat (offen):  
29,70 x 23,00 cm
- Endformat (geschlossen):  
22,70 x 23,00 cm



### Bitte beachten Sie:

- Beschnittzugabe und Sicherheitsabstand wie angegeben anlegen.
- Hintergrundfarben, Bilder oder Grafiken bis an den Rand des Datenformates anlegen.
- Bei der Produktion können durch das Schneiden, Stanzen und Falzen Toleranzen auftreten.
- Diese Skizze ist nicht maßstabsgetreu.
- Druckdatenhinweise finden Sie unter dem Menüpunkt "Druckdaten" auf [www.onlineprinters.de](http://www.onlineprinters.de)